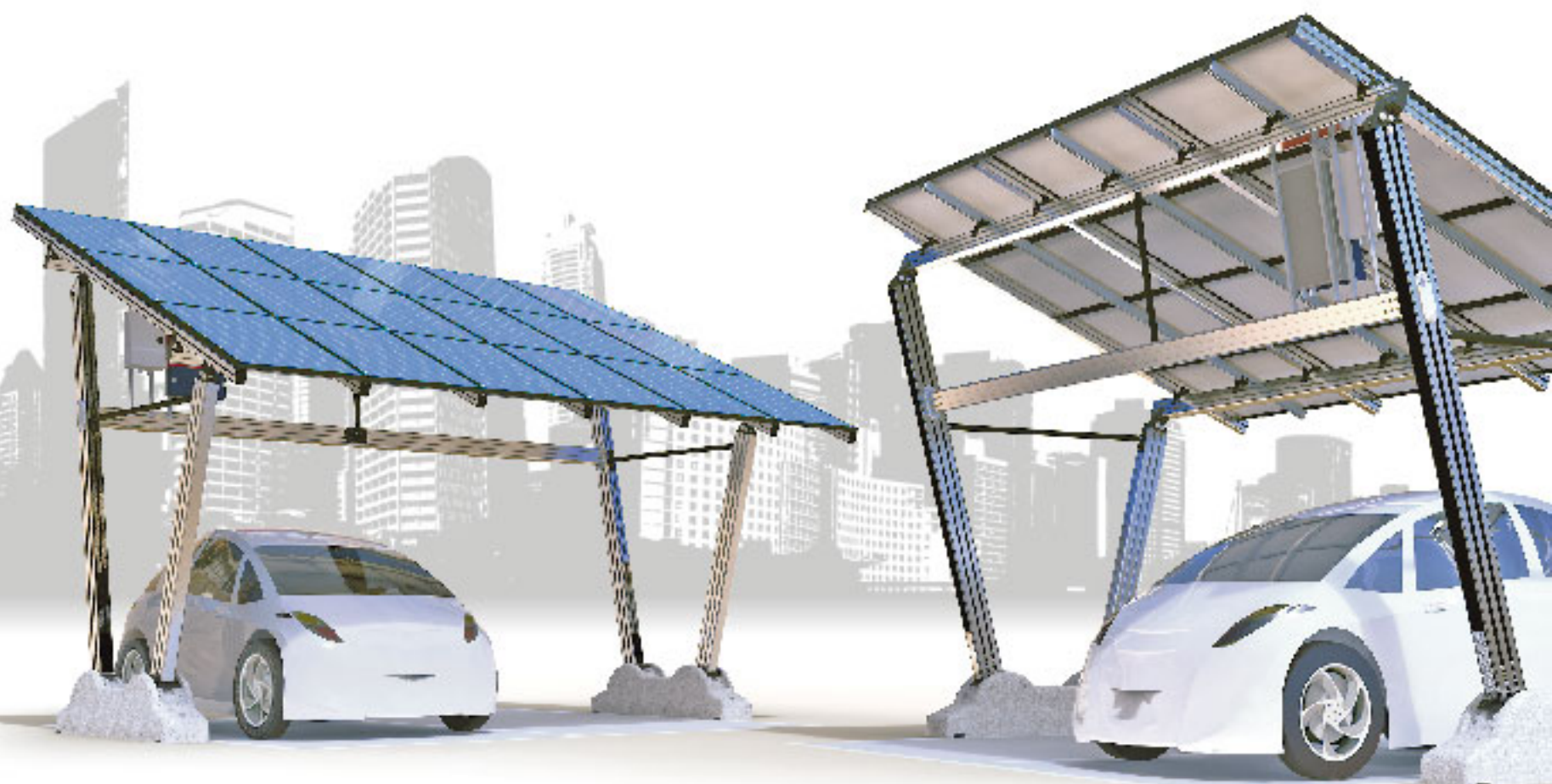




PENSILINA FOTOVOLTAICA IN ALLUMINIO



**UN'ELEGANTE COPERTURA,  
UNA FONTE DI ENERGIA.  
OVUNQUE.**



**GIULIO BARBIERI**  
Special Modular Coverings



# **PRODUCI ENERGIA PULITA PROTEGGENDO LA TUA AUTO!**

**Le nostre strutture si installano  
senza plinti e fondazioni**

**Easy Energy è dotata  
di un impianto fotovoltaico  
di altissima qualità,  
disponibile nelle versioni  
da 3 KWp e da 4,5 KWp**



## CARATTERISTICHE - Tipologie

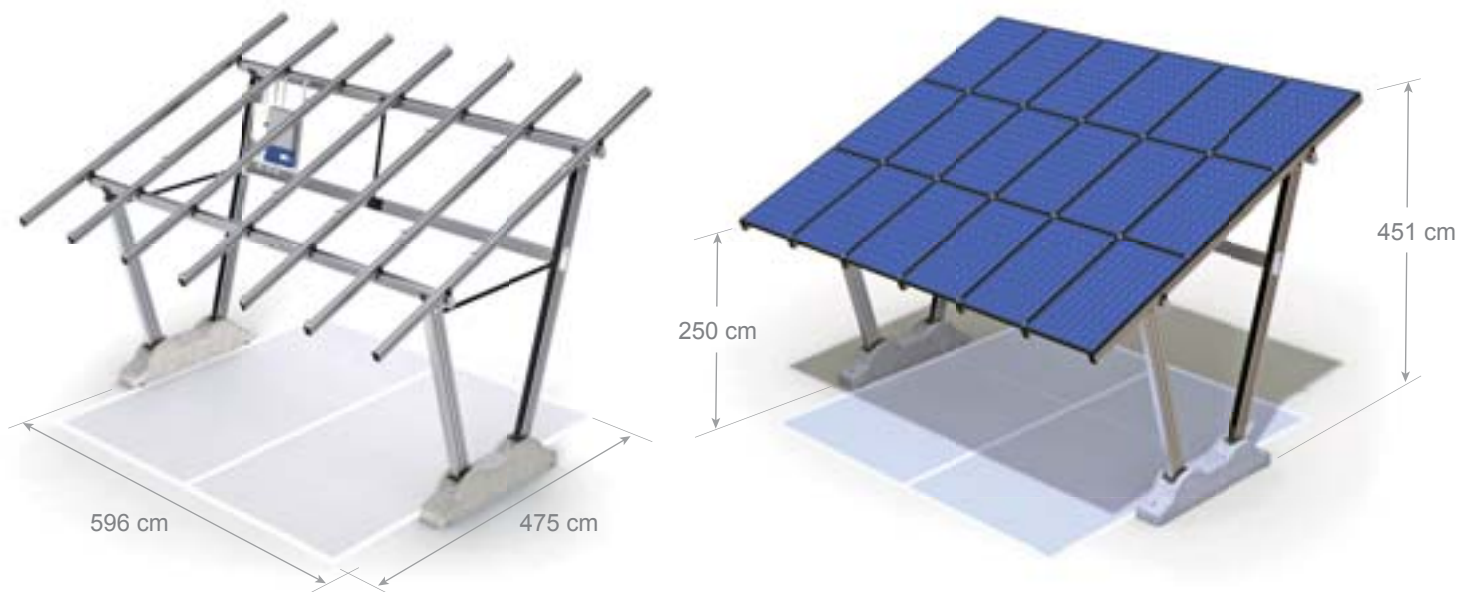
### CARATTERISTICHE DELLA STRUTTURA PORTANTE:

- La struttura è in alluminio anodizzato argento, certificata e garantita; su richiesta è disponibile in una vasta gamma di colori; l'installazione non necessita di scavi di fondazione.
- "Easy Energy" non richiede onerosi ed impegnativi interventi di manutenzione nel tempo, a differenza di strutture in legno o ferro che necessitano di trattamenti protettivi periodici.

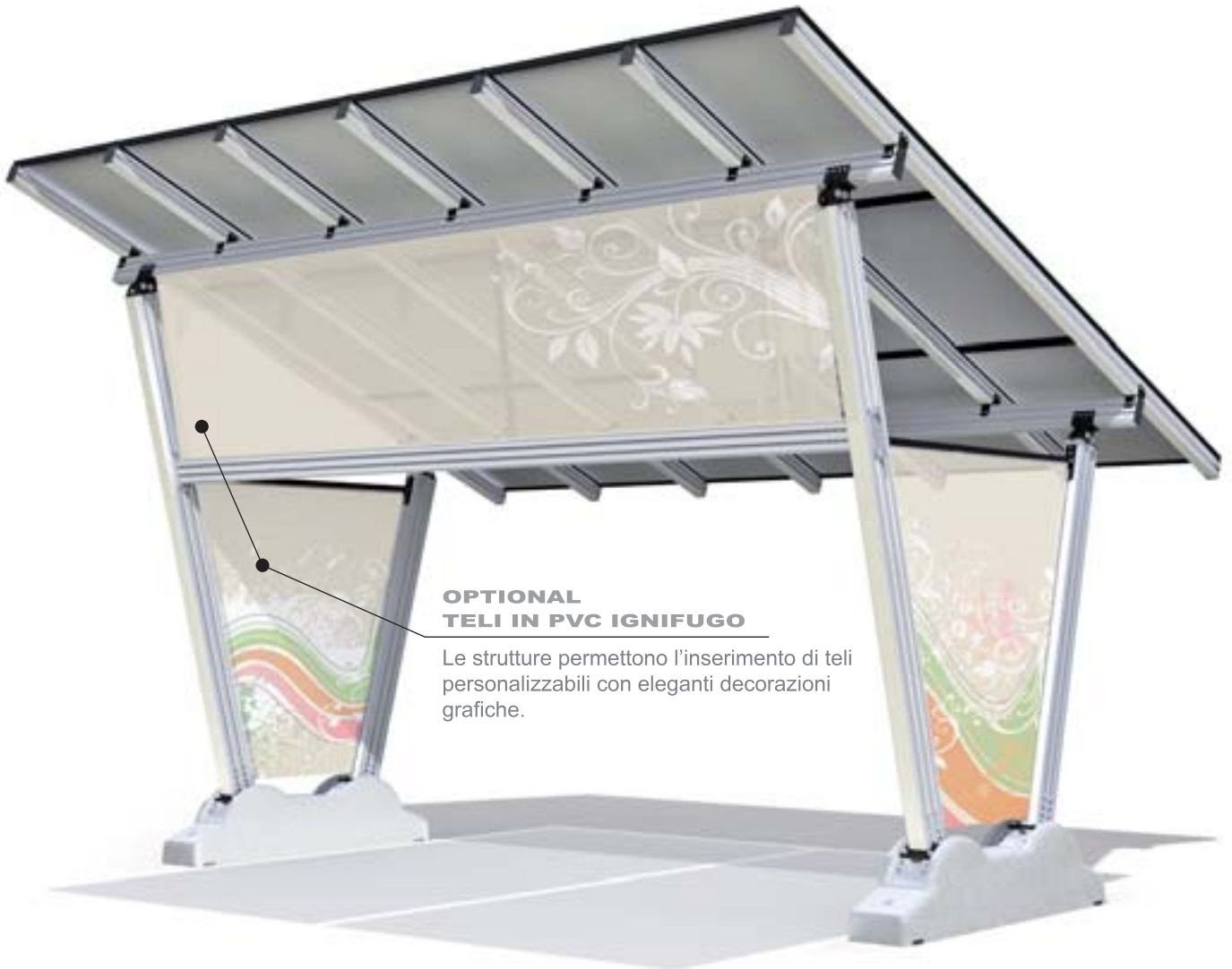
**VERSIONE 3 KWp:** n. 12 Pannelli Fotovoltaici BOSCH + n. 1 Inverter \*



**VERSIONE 4,5 KWp:** n. 18 Pannelli BOSCH + n. 1 Inverter \*



\* = a richiesta è disponibile la sola struttura portante (modello **Energy Parking**), personalizzabile nelle dimensioni e adattabile a qualsiasi tipo di pannello fotovoltaico.



## OPTIONAL TELI IN PVC IGNIFUGO

Le strutture permettono l'inserimento di teli personalizzabili con eleganti decorazioni grafiche.

### GAMMA COLORI DELLA STRUTTURA:

#### STANDARD



Anodizzato  
argento

#### COLORI FUORI STANDARD



gamma RAL

### GAMMA DI COLORI DEL TELO:

Vedi Catalogo Tessuti, Poly HR Opatex



112



272



444



878



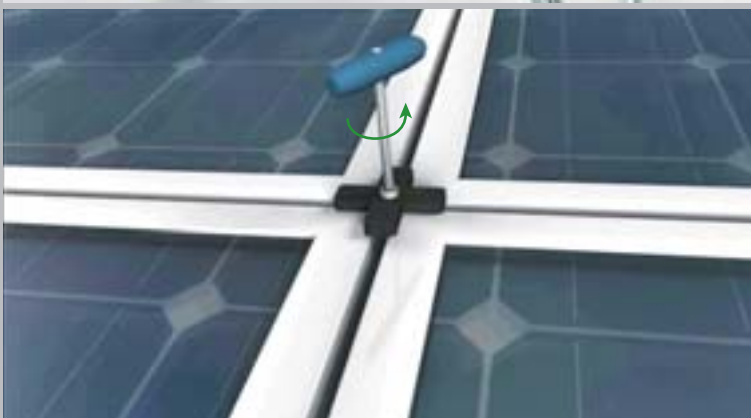
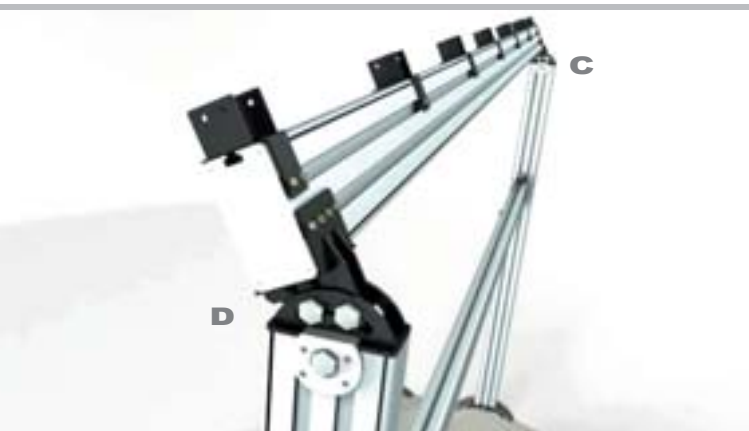
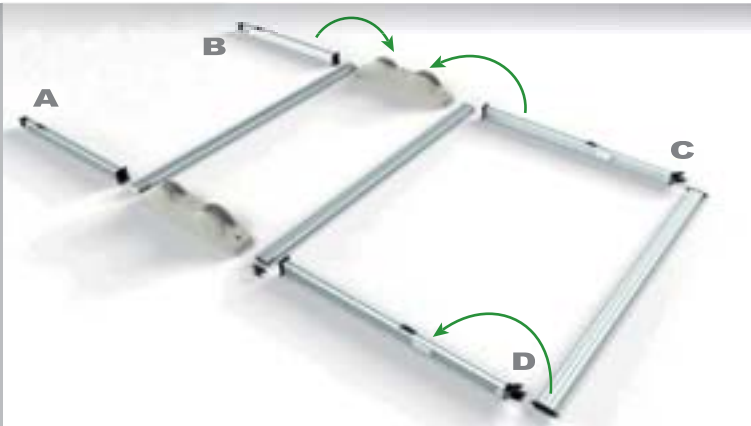
632

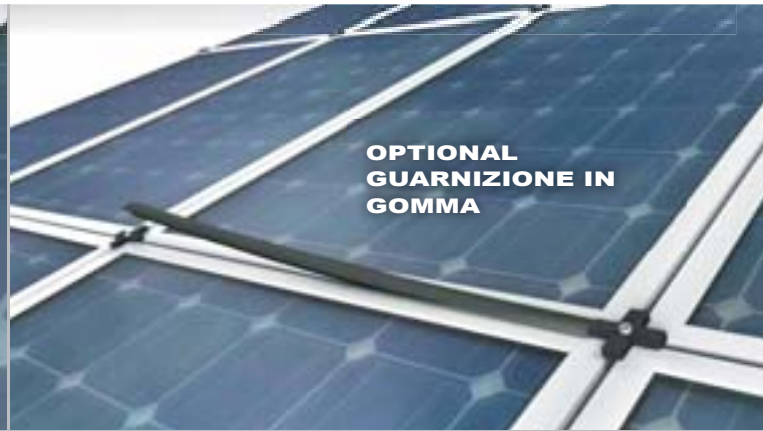
# FASI DI MONTAGGIO

GUARDA IL VIDEO SU



CANALE GIULIO BARBIERI

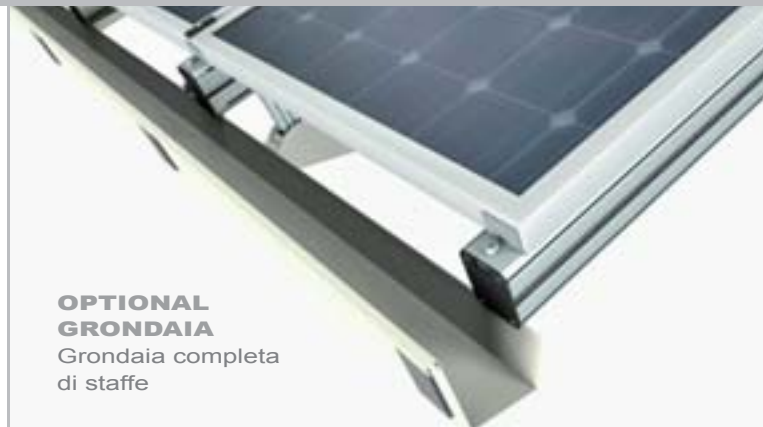




**OPTIONAL  
GUARNIZIONE IN  
GOMMA**



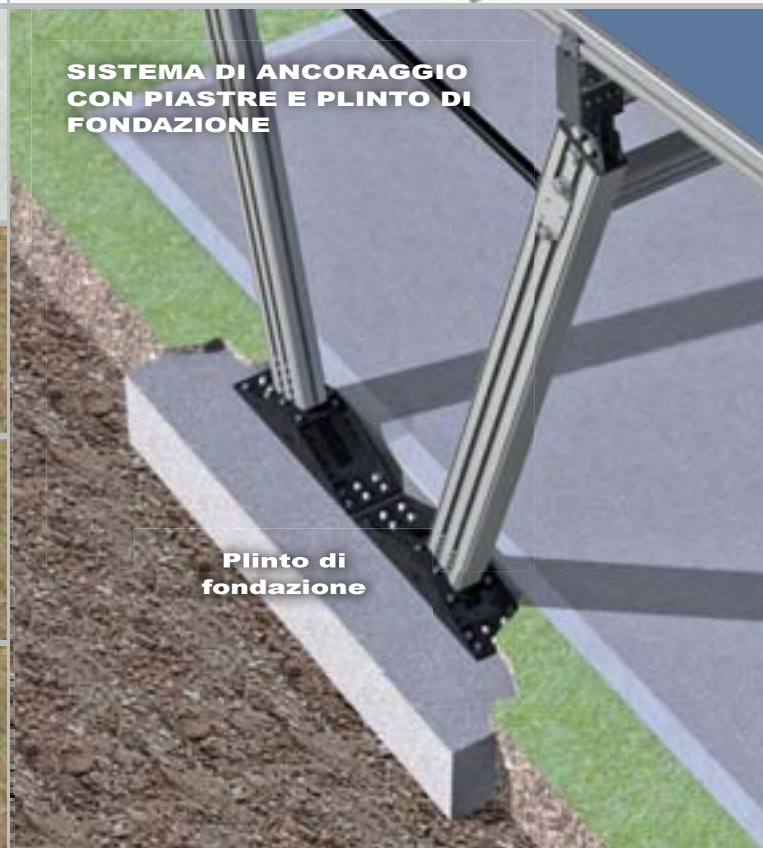
Inverter



**OPTIONAL  
GRONDAIA**  
Grondaia completa  
di staffe



**STAFFA DI FISSAGGIO  
PER CEMENTO  
ARMATO**



**SISTEMA DI ANCORAGGIO  
CON PIASTRE E PLINTO DI  
FONDAZIONE**

**Plinto di  
fondazione**



**n. 2 STAFFE  
DA n. 2 PICCHETTI Cad  
PER TERRENI COMPATTI**



**n. 2 STAFFE  
DA n. 6 PICCHETTI Cad  
PER TERRENI COMPATTI**



**n. 2 STAFFE  
DA n. 12 PICCHETTI Cad  
PER TERRENI COMPATTI**