



# **HOME PARKING**

COPERTURE PER AUTO IN ALLUMINIO



**POSTI AUTO  
CHE SANNO DISTINGUERSI.  
OVUNQUE.**

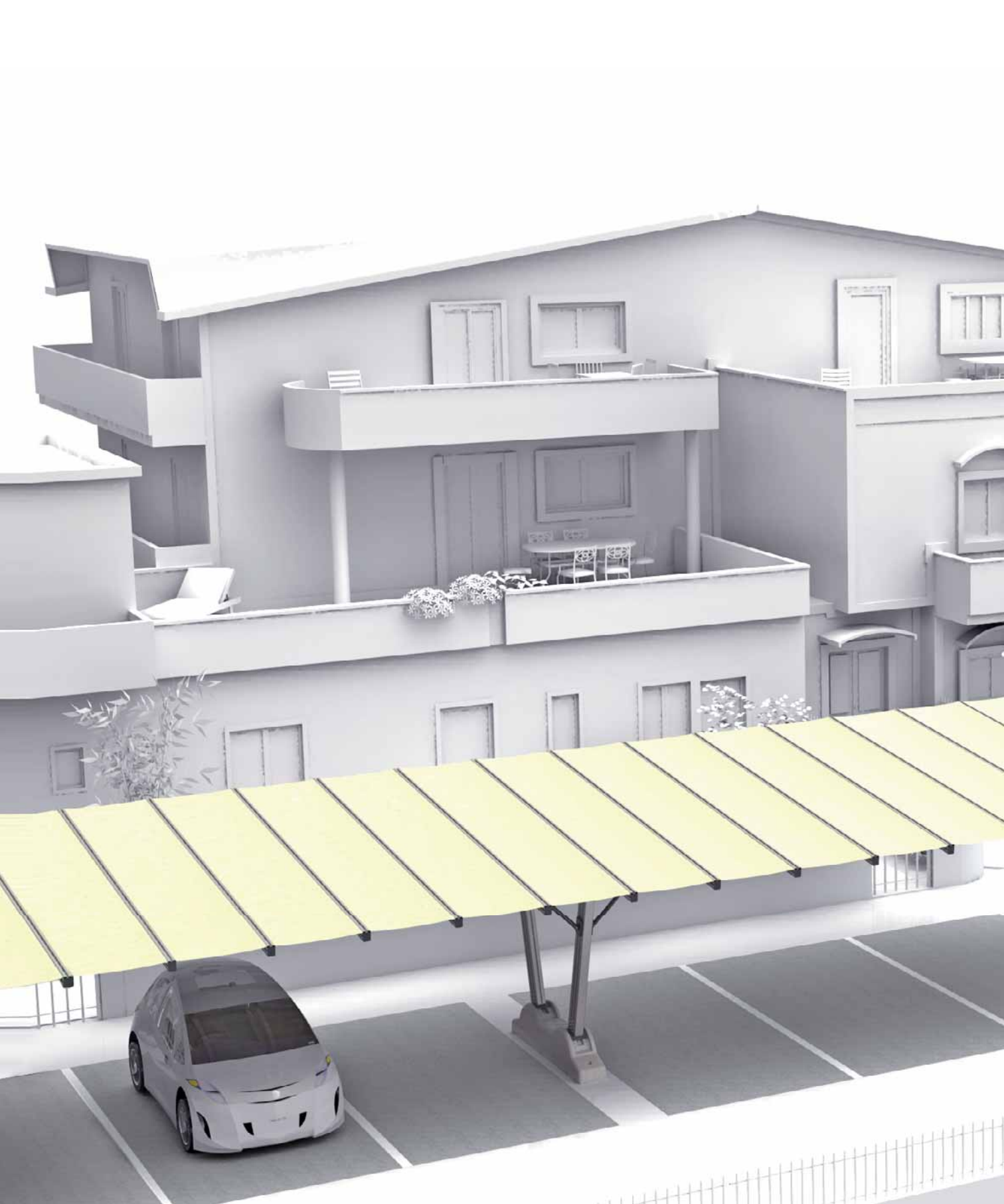


**GIULIO BARBIERI**  
Special Modular Coverings

# GALLERIA FOTOGRAFICA



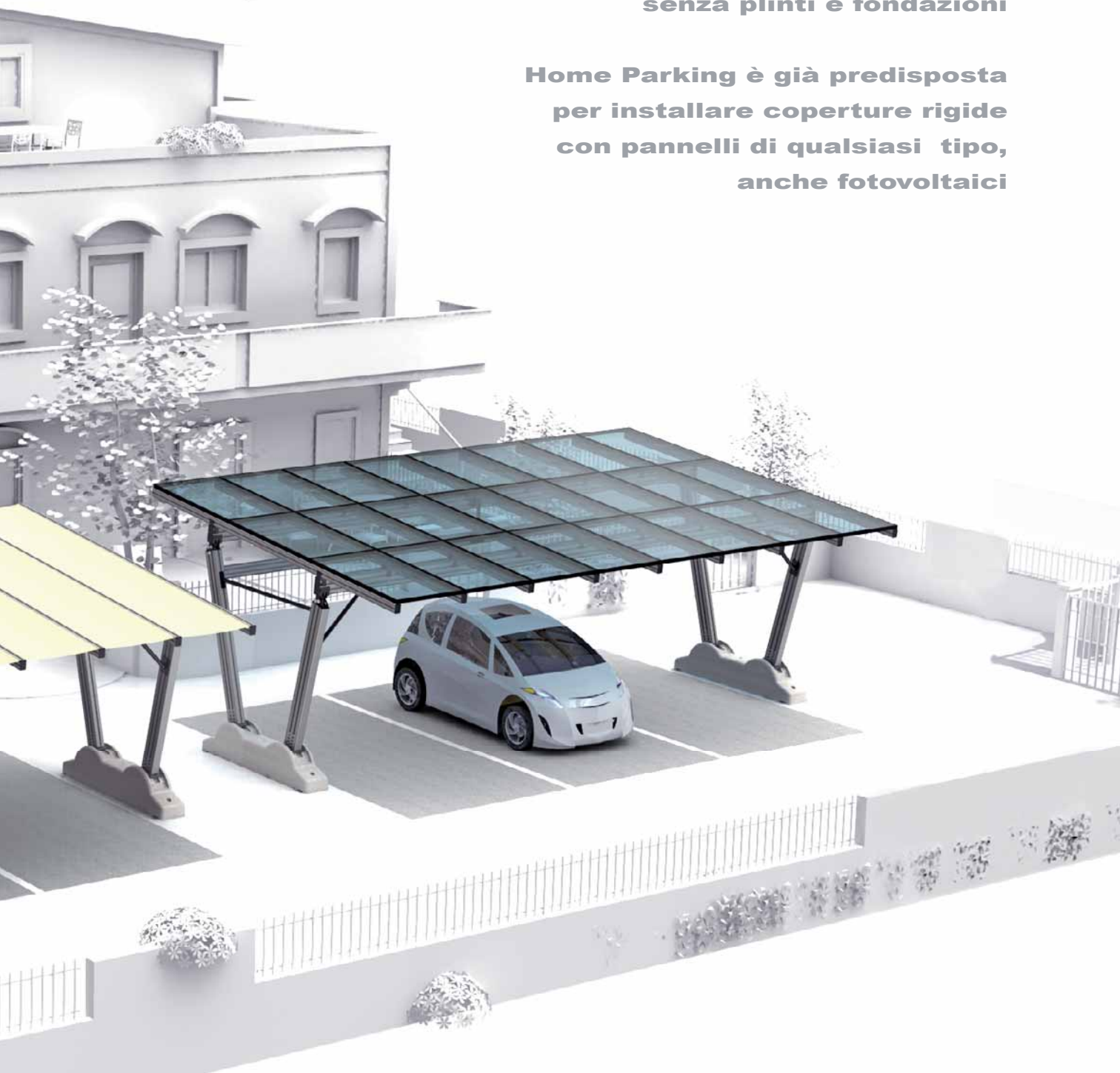




# **PROTEGGI CON STILE LA TUA AUTO**

**Le nostre strutture si installano  
senza plinti e fondazioni**

**Home Parking è già predisposta  
per installare coperture rigide  
con pannelli di qualsiasi tipo,  
anche fotovoltaici**

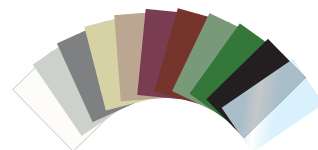


## COPERTURE STANDARD - Telo in Pvc o pannelli in vetro



### COPERTURA IN TESSUTO PVC

**Gamma colori  
del telo:**  
vedi catalogo tessuti



Teli di copertura in PVC  
disponibili in una vasta gamma  
di tessuti e colori



### COPERTURA IN VETRO

**Gamma colori  
del vetro:**



Bianco  
satinato

Bronzo  
chiaro



Bronzo  
scuro

Fumè  
scuro

## SUGGERIMENTI PER COPERTURE ADDIZIONALI

non necessariamente fornite dalla nostra azienda

**HOME PARKING  
TI OFFRE LA POSSIBILITÀ  
D'INSTALLARE LA COPERTURA  
CHE DESIDERI,  
ANCHE DOPO L'ACQUISTO.**



**PANNELLI  
FOTOVOLTAICI**



**PANNELLI  
IN POLICARBONATO**



**TETTO  
VERDE**

Non di tipo sintetico  
Non forniamo il  
manto erboso



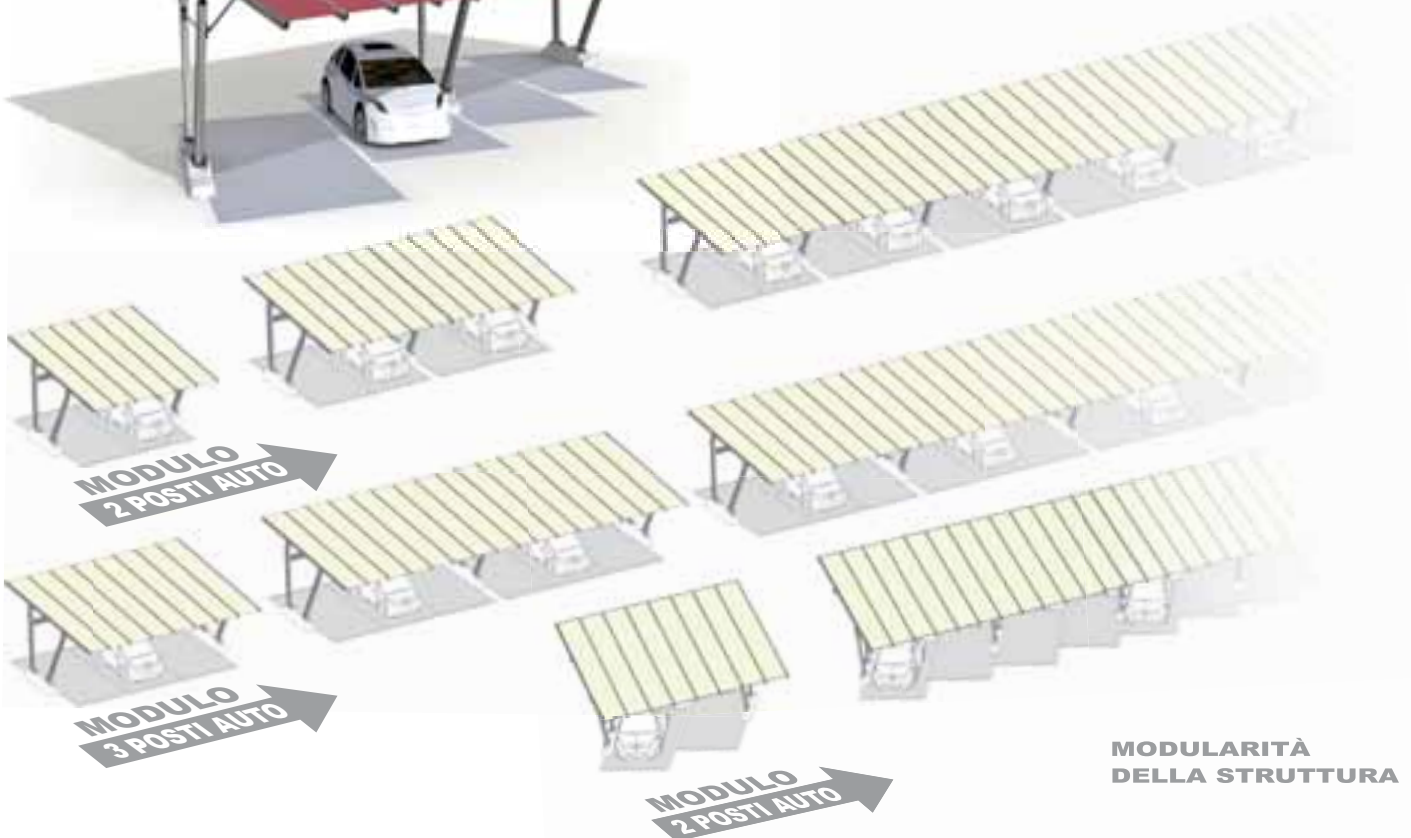
**PANNELLI  
SANDWICH**

## CARATTERISTICHE DELLA STRUTTURA PORTANTE:

- La struttura è in alluminio anodizzato argento, certificata e garantita; su richiesta è disponibile in una vasta gamma di colori; l'installazione non necessita di scavi di fondazione.
- La copertura standard può essere realizzata in:
  - Tessuto PVC impermeabile, oscurante e ignifugo
  - Pannelli in Vetroentrambi disponibili in vari colori.
- "Home Parking" non richiede onerosi ed impegnativi interventi di manutenzione nel tempo, a differenza di strutture in legno o ferro che necessitano di trattamenti protettivi periodici.
- La struttura portante è predisposta per l'installazione di coperture aggiuntive come pannelli sandwich, in policarbonato, pannelli fotovoltaici e tante altre soluzioni, per avere una struttura sempre rinnovabile ed adattabile ad ogni contesto architettonico!



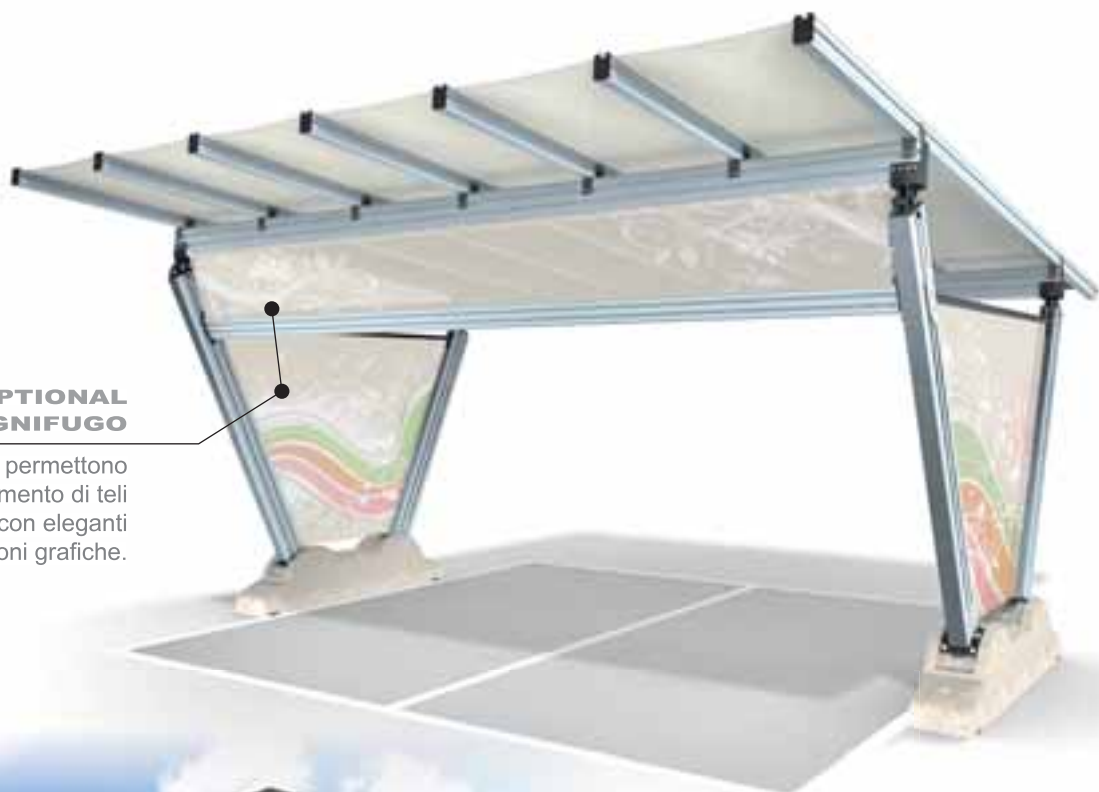
**VERSIONE  
CON POSTI  
AUTO A SPINA DI PESCE**



# PERSONALIZZAZIONE GRAFICA

## OPTIONAL TELI IN PVC IGNIFUGO

Le strutture permettono  
l'inserimento di teli  
personalizzabili con eleganti  
decorazioni grafiche.



## GAMMA COLORI DELLA STRUTTURA:

### STANDARD



### COLORI FUORI STANDARD



## OPTIONAL PANNELLI RIGIDI PERSONALIZZABILI

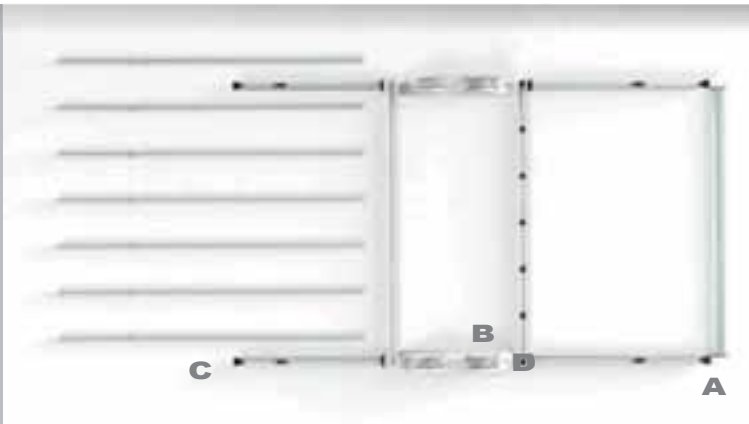
Le strutture permettono l'inserimento di pannelli  
personalizzabili con loghi e grafiche pubblicitarie.

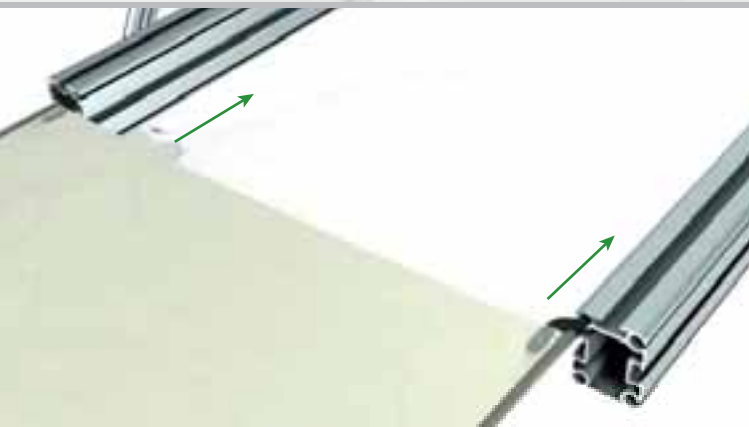
# FASI DI MONTAGGIO

GUARDA IL VIDEO SU



CANALE GIULIO BARBIERI





## GALLERIA FOTOGRAFICA





**Scopri sul sito [www.giuliobarbieri.it](http://www.giuliobarbieri.it)  
tutte le nostre pensiline autoportanti in alluminio:**



**SCEGLI LA NOSTRA  
STRUTTURA  
ED INSTALLA  
L'IMPIANTO  
FOTOVOLTAICO  
CHE PIÙ DESIDERI!**

Pensilina in alluminio  
certificata che si adatta  
a pannelli solari di qualsiasi  
marca e modello.  
Posizionabile ovunque  
poichè non richiede scavi di  
fondazione.

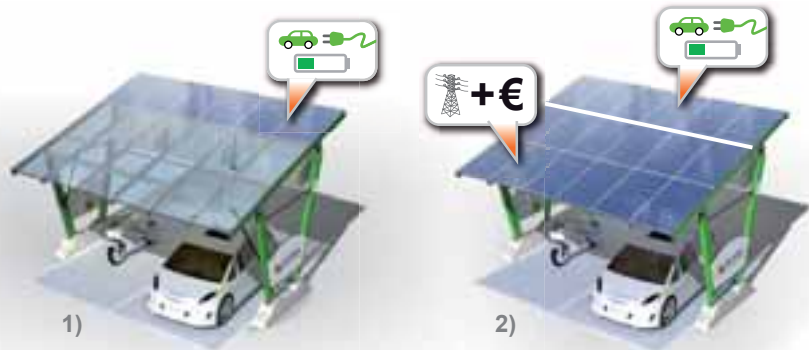


**ISOLA FOTOVOLTAICA  
DI RICARICA PER  
VEICOLI ELETTRICI**

Pensilina in alluminio certificata,  
dotata di impianto fotovoltaico  
stand-alone collegabile alla rete  
elettrica.  
Posizionabile ovunque poichè  
non richiede scavi di  
fondazione.



## Nuove soluzioni



### PENSILINA FOTOVOLTAICA DI RICARICA PER VEICOLI ELETTRICI

- 1) Pensilina con impianto fotovoltaico per la ricarica di veicoli elettrici e pannelli in vetro o telo PVC
- 2) Pensilina con impianto fotovoltaico per la ricarica di veicoli elettrici ed impianto fotovoltaico collegato alla rete per uso domestico



### PENSILINA FOTOVOLTAICA PER LE FERMATE DEL BUS

Non necessita di scavi di fondazione e di allacciamento alla rete elettrica, capace di erogare i seguenti servizi:

- Ricarica per cellulari, smartphones e computer portatili.
- Punto di accesso WI-FI.
- Illuminazione notturna con luci LED.
- Diffusore d'aria per raffrescare le persone in attesa durante i periodi più caldi.



### IMPIANTO STAND-ALONE 4KW, 220V

Piccolo container da 6 piedi contenente un sistema di approvvigionamento autonomo di energia elettrica alternativo alla rete elettrica nazionale.

*Contenuto:*

- gruppo regolatori di carica
- gruppo inverter
- blocco batterie che immagazzina l'energia verde prodotta dai pannelli fotovoltaici e ne garantisce l'erogazione 24h su 24h.

Disponibile in 3 diverse capacità di stoccaggio (33 kW, 44 kW e 55 kW).



**Giulio Barbieri S.p.A.**

Via Ferrara, 41 - 44028 Poggio Renatico (FE) - Italy  
giulio**barbieri**@giulio**barbieri**.it  
Tel. (+39) 0532 82.15.11, Fax (+39) 0532 82.15.55