

# SELF-ENERGY

CHARGING STATION FOR ELECTRIC VEHICLES



**SOSTENIAMO L'ECO-MOBILITÀ.  
OVUNQUE.**



**GIULIO BARBIERI**  
Special Modular Coverings

# GALLERIA FOTOGRAFICA





# CARATTERISTICHE TECNICHE

## CARATTERISTICHE DELLA STRUTTURA PORTANTE:

- Si installa facilmente in semplice appoggio, **senza necessità di ancoraggio al suolo**
- È costituita da profili in alluminio, quindi **non necessita di trattamenti periodici di manutenzione.**
- La struttura è personalizzabile in una vasta gamma di colori:

### STANDARD



Anodizzato  
argento

### COLORI FUORI STANDARD

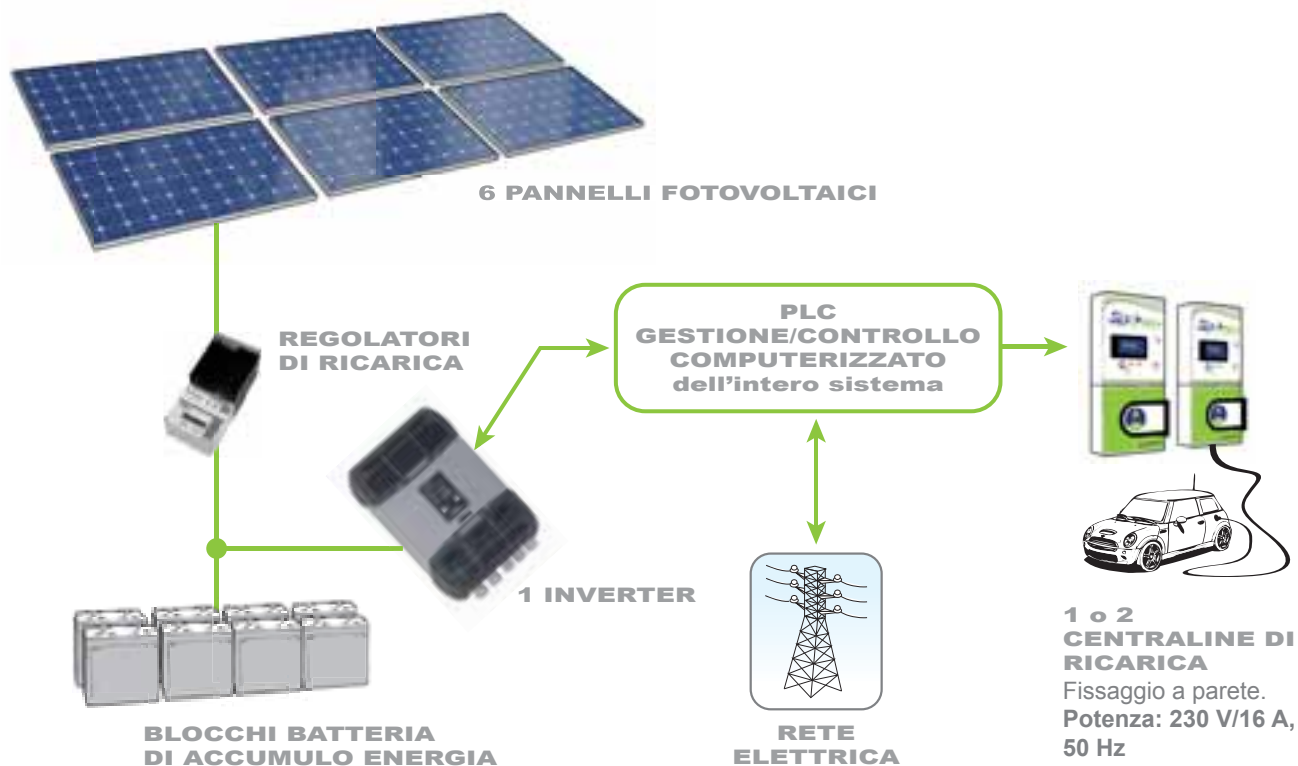


gamma RAL

- È certificata e coperta da garanzia



## CARATTERISTICHE DELL'IMPIANTO FOTOVOLTAICO



Le dimensioni della struttura e l'impianto fotovoltaico stesso sono personalizzabili su richiesta del cliente.

Le parti elettriche ed elettroniche sono contenute in 3 distinti contenitori appositamente realizzati, uno per l'inverter e i restanti per le batterie. Le connessioni fra i vari componenti sono tutte effettuate mediante **connettori ad innesto rapido**.



## FUNZIONAMENTO

Il **regolatore di carica** ricarica le batterie con l'energia fornita dai pannelli fotovoltaici.

Le batterie sono dimensionate in modo che il 30% della loro potenza totale corrisponda alla massima capacità di produzione di energia prodotta dai pannelli fotovoltaici. L'**inverter** attinge questa energia dalle batterie, erogando all'utenza tutta l'energia immagazzinata. Le batterie non vengono scaricate oltre il 30% della loro capacità per allungarne notevolmente la vita utile.

Se la richiesta di energia supera quella immagazzinata, le utenze vengono connesse alla rete.

Solo in caso di emergenza (scarica prolungata delle batterie) le batterie potranno essere ricaricate tramite l'inverter.

Un **PLC** governa tutto il sistema monitorando le richieste di potenza delle utenze, concedendo o meno erogazione in funzione della potenza disponibile nel momento della richiesta.

## DATI TECNICI

Allacciamento alla rete	<b>Tensione:</b> 230 Vac monofase +/-10%; <b>Frequenza:</b> 50 Hz; <b>Potenza massima:</b> 3 kW Si assume che l'allacciamento alla rete sia obbligatorio per il corretto funzionamento
Batterie	<b>12Vcc 145A</b> <b>Energia massima immagazzinabile:</b> 8x145Ax12V= 13,92 kW <b>Corrente massima di carica:</b> Capacity C20 A/5= 142/5A= 28,4A; <b>Tensione massima di carica:</b> 14,46Vcc; <b>Tensione massima flottante di mantenimento:</b> 13,6Vcc-13,8Vcc
Pannelli fotovoltaici	<b>Potenza di picco del singolo pannello:</b> 235Wp; <b>Potenza complessiva di picco dei 6 pannelli:</b> 1410Wp
Regolatore di carica batterie	<b>Tensione nominale:</b> 12V, 24V, 36V, 48V selezionabile; <b>Massima corrente di batteria:</b> 45A; <b>Massima tensione d'ingresso:</b> 150Vdc; <b>Range operativo tensione di batteria:</b> 8-72V; <b>Massima potenza nominale d'ingresso 48V:</b> 2400W
Potenza max erogabile all'utenza	<b>Da rete:</b> 3 kW (limite da allacciamento rete); <b>Da inverter:</b> 3,5 kW (limitato da magnetotermico C16 in uscita)

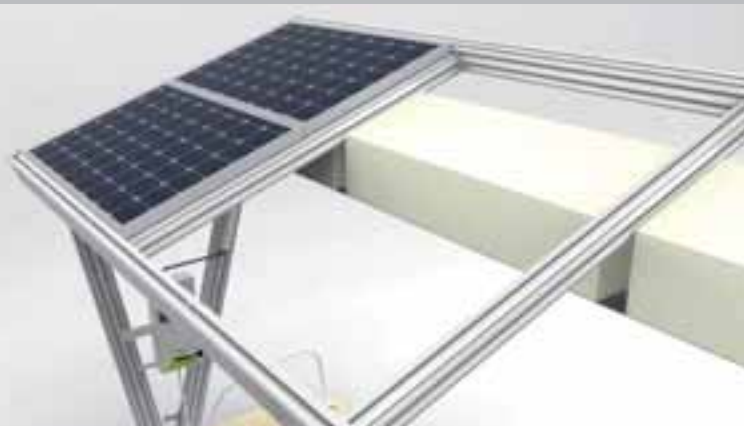
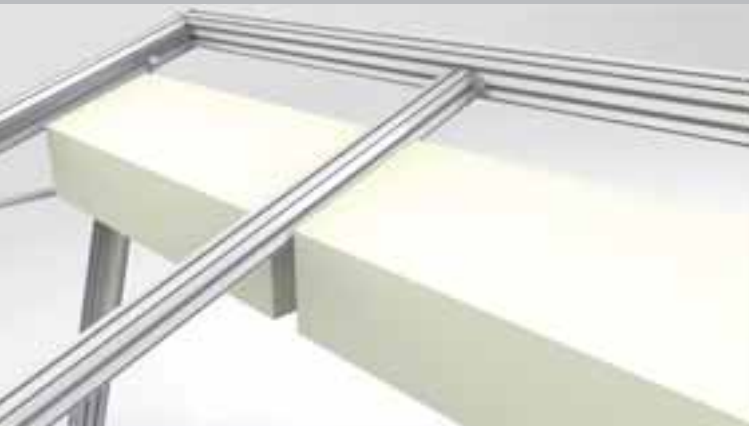
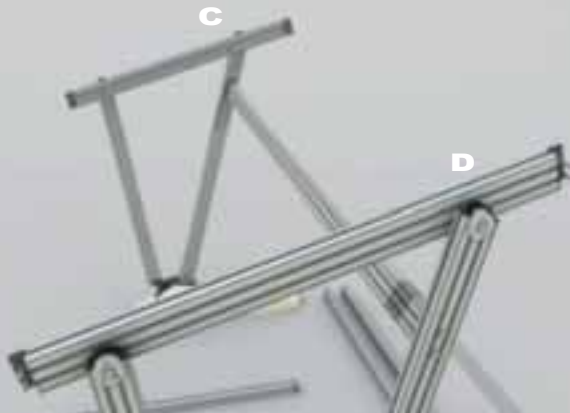
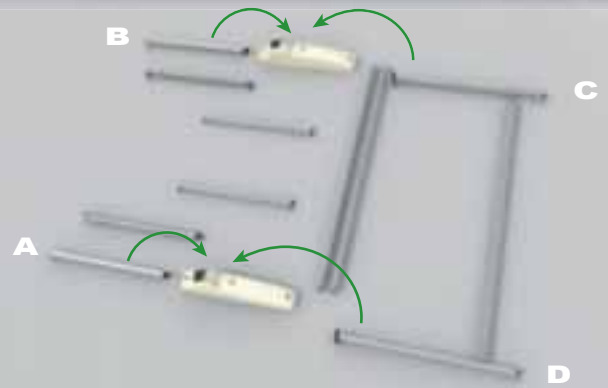
*Le informazioni tecniche fornite hanno lo scopo di presentare le funzionalità del prodotto e sono passibili di cambiamento senza preavviso*

## FASI DI MONTAGGIO

GUARDA IL VIDEO SU



CANALE GIULIO BARBIERI



### **OPTIONAL TURBINA EOLICA**

Generatore di energia eolica consigliato in zone climatiche particolarmente ventose. Potenza a pieno regime: 300 watt cad.



## TELI IN PVC IGNIFUGO

Le strutture sono complete di teli personalizzabili con grafiche pubblicitarie di grande impatto visivo



## GAMMA COLORI DELLA STRUTTURA:

### STANDARD



Anodizzato  
argento

### COLORI FUORI STANDARD



gamma RAL

**OPTIONAL - TV LED**  
Installazione consigliata come  
elemento di arredo urbano in  
parcheggi ben visibili da aree  
molto frequentate



# GALLERIA FOTOGRAFICA





Scopri sul sito [www.giuliobarbieri.it](http://www.giuliobarbieri.it)  
tutte le nostre pensiline autoportanti in alluminio:



**SCEGLI LA NOSTRA  
STRUTTURA  
ED INSTALLA  
L'IMPIANTO  
FOTOVOLTAICO CHE  
PIÙ DESIDERI!**

Pensilina in alluminio  
certificata che si adatta  
a pannelli solari di qualsiasi  
marca e modello.  
Posizionabile ovunque  
poichè non richiede  
scavi di fondazione.



Teli in PVC



Pannelli  
fotovoltaici



Vetro satinato

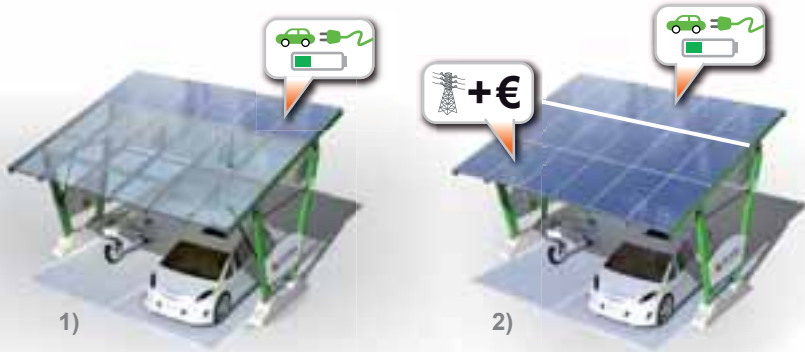


**PENSILINA  
DISPONIBILE CON  
TELI IN PVC O  
PANNELLI IN VETRO**

Pensilina in alluminio  
certificata predisposta per  
installare coperture rigide di  
ogni tipo, anche fotovoltaiche.  
Posizionabile ovunque  
poichè non richiede  
scavi di fondazione.



## Nuove soluzioni



### PENSILINA FOTOVOLTAICA DI RICARICA PER VEICOLI ELETTRICI

- 1) Pensilina con impianto fotovoltaico per la ricarica di veicoli elettrici e pannelli in vetro o telo PVC
- 2) Pensilina con impianto fotovoltaico per la ricarica di veicoli elettrici ed impianto fotovoltaico collegato alla rete per uso domestico



### PENSILINA FOTOVOLTAICA PER LE FERMATE DEL BUS

Non necessita di scavi di fondazione e di allacciamento alla rete elettrica, capace di erogare i seguenti servizi:

- Ricarica per cellulari, smartphones e computer portatili.
- Punto di accesso WI-FI.
- Illuminazione notturna con luci LED.
- Diffusore d'aria per raffrescare le persone in attesa durante i periodi più caldi.



### IMPIANTO STAND-ALONE 4KW, 220V

Piccolo container da 6 piedi contenente un sistema di approvvigionamento autonomo di energia elettrica alternativo alla rete elettrica nazionale.

*Contenuto:*

- gruppo regolatori di carica
- gruppo inverter
- blocco batterie che immagazzina l'energia verde prodotta dai pannelli fotovoltaici e ne garantisce l'erogazione 24h su 24h.

Disponibile in 3 diverse capacità di stoccaggio (33 kW, 44 kW e 55 kW).



**Giulio Barbieri S.p.A.**

Via Ferrara, 41 - 44028 Poggio Renatico (FE) - Italy  
giulio**barbieri**@giulio**barbieri**.it  
Tel. (+39) 0532 82.15.11, Fax (+39) 0532 82.15.55