



PENSILSOLE

The logo for PENSILSOLE features a stylized white icon of a solar panel canopy supported by two legs, positioned to the left of the brand name. The brand name "PENSILSOLE" is written in a bold, white, italicized sans-serif font.

DESCRIPTION

CARACTÉRISTIQUES DE LA STRUCTURE PORTEUSE

(Les panneaux photovoltaïques ne sont pas fournis)

- La structure supporte tout modèle et toutes dimensions de panneau photovoltaïque.
- Sur demande, la toiture photovoltaïque peut être munie de gouttière.
- Cet abri est modulaire et s'adapte aux parkings de toutes dimensions.
- L'agencement de la structure assure un parfait équilibre statique en lui apportant une très grande résistance aux fortes chutes de neige et aux rafales de vents. La structure est fournie avec les rapports des calculs statiques et une garantie de 15 ans.
- La structure se compose de profilés en aluminium anodisés argent et de joints en acier traités par cataphorèse et peints à poudre de polyester, traitement utilisé par les constructeurs d'automobiles pour protéger les



composants présents dans la partie basse extérieure des voitures. Elle n'a donc pas besoin d'entretien.

- La structure a passé avec succès l'essai de résistance à la charge, en résistant à la charge maximale prévue par les rapports des calculs statiques sans subir aucune déformation permanente. Pendant 4 jours, chaque poutrelle a supporté deux poids de 200 kg, liés à son point central et à son extrémité libre, en exerçant la force maximale sur les joints de la structure.



STRUCTURE « COMBINÉE »
AVEC 4 PLOTS DE LESTAGE



ANCRAGE AU SOL



ANCRAGE AVEC PLOTS EN BÉTON ARMÉ

Cet abri de voitures s'installe rapidement sans fondations ; en effet, il est fourni avec des plateformes en béton qui sont fixées au sol avec des chevilles ou des piquets selon la nature du terrain.



ANCRAGE AVEC PLATINES DE FIXATION/DALLE EN BÉTON

S'installe rapidement avec des chevilles.

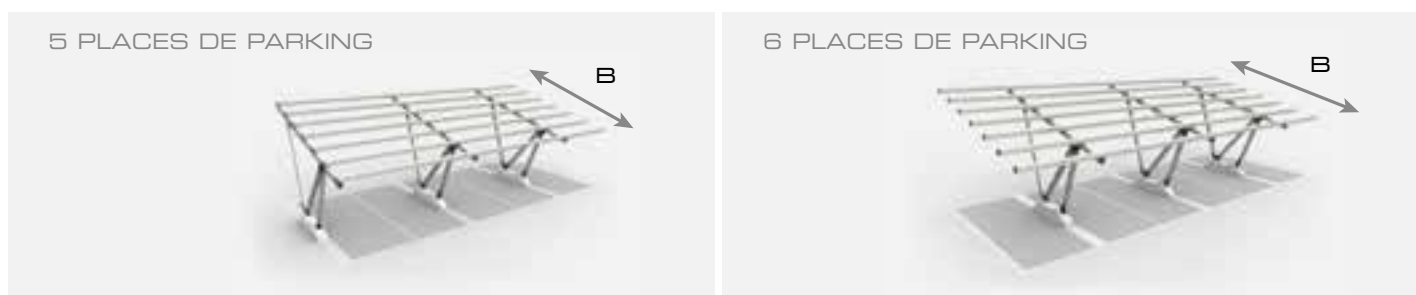
DIMENSIONS

Une seule structure « PENSILSOLE » est en mesure de couvrir de longues rangées de places de parking avec des poutrelles (B) allant jusqu'à une longueur maximale de 600 cm.

Cette page illustre quelques versions de structure en indiquant le nombre de panneaux photovoltaïques qui peuvent être installés horizontalement.



B MAX	523 cm	522 cm	622 cm	522 cm	622 cm	522 cm	622 cm
PANNEAUX*	18	20	24	25	30	30	36



B MAX	522 cm	622 cm	522 cm	622 cm
PANNEAUX*	40	48	50	60

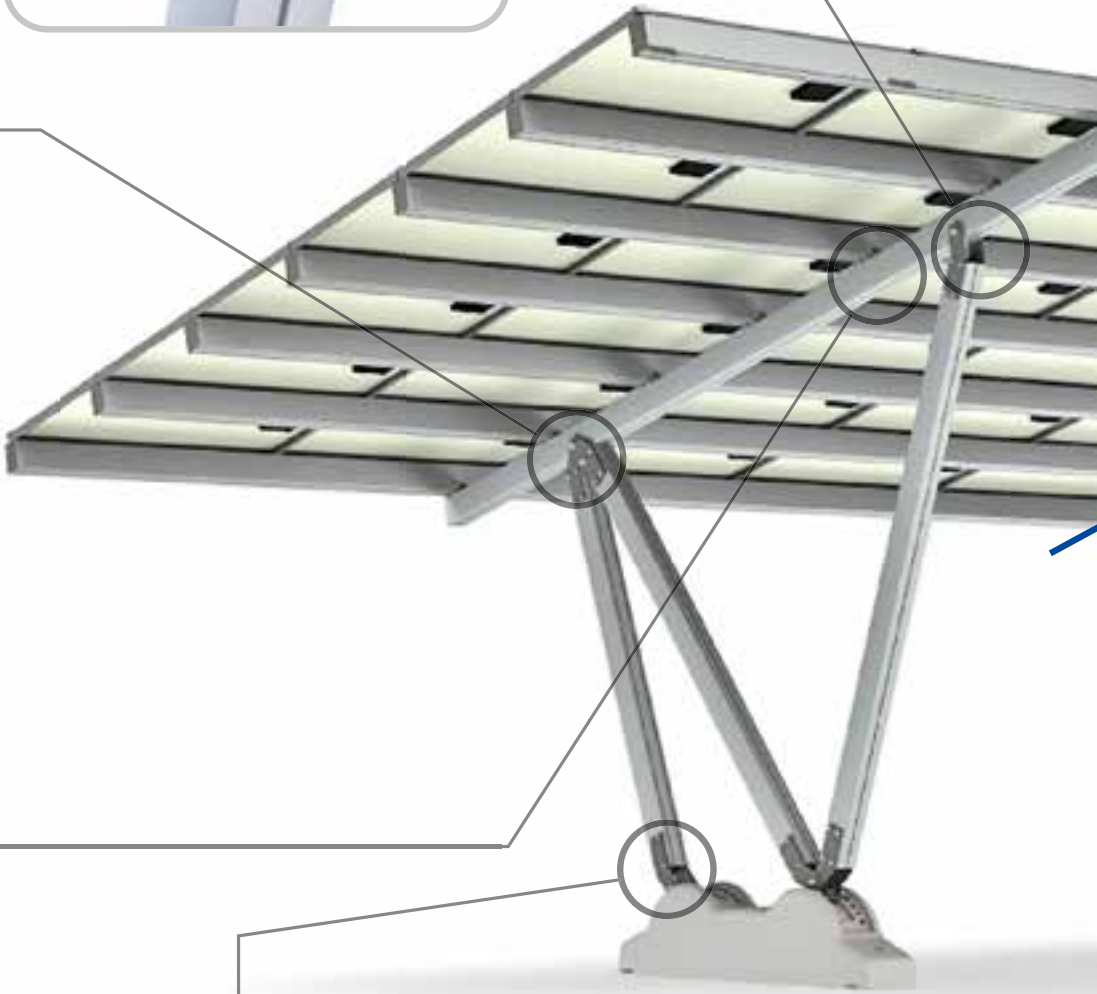
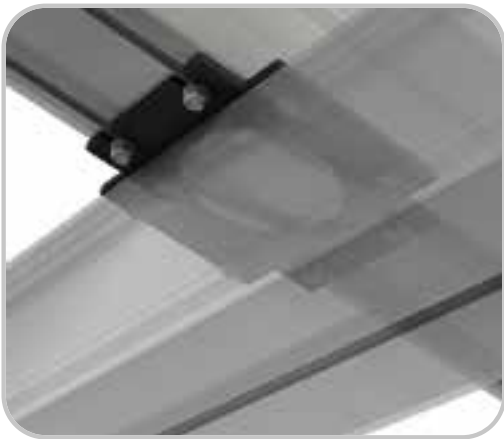
* Pour le calcul, on a pris en considération les dimensions de panneau les plus diffusés sur le marché : 1660 mm x 990 mm. Les dimensions de la structure sont personnalisables suivant la demande du client. La structure supporte tout modèle et toutes dimensions de panneau photovoltaïque.

STRUCTURE AVEC PROFILÉS D'AUTRES DIMENSIONS

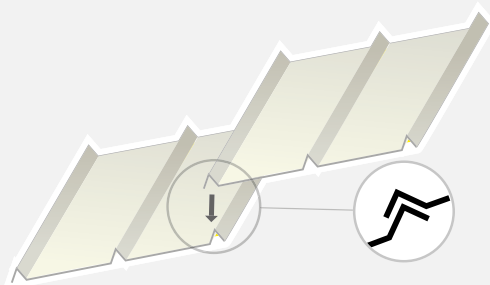


<p>A = B</p>	VERSION 'LIGHT' (voir page 184)	
	<p>A = B</p>	

DÉTAILS TECHNIQUES



ACCESSOIRES : PANNEAUX DE PROTECTION EN TÔLE PEINTE



- Protection des câblages
- Parfaite étanchéité à l'eau de pluie



ACCESSOIRES - PANNEAUX RIGIDES PUBLICITAIRES



Plaque d'ancrage pour béton armé



Plaque d'ancrage avec n°2 piquets pour terrains compacts



Plaque d'ancrage avec n°4 piquets pour terrains compacts



Plaque d'ancrage avec n°6 piquets pour terrains compacts

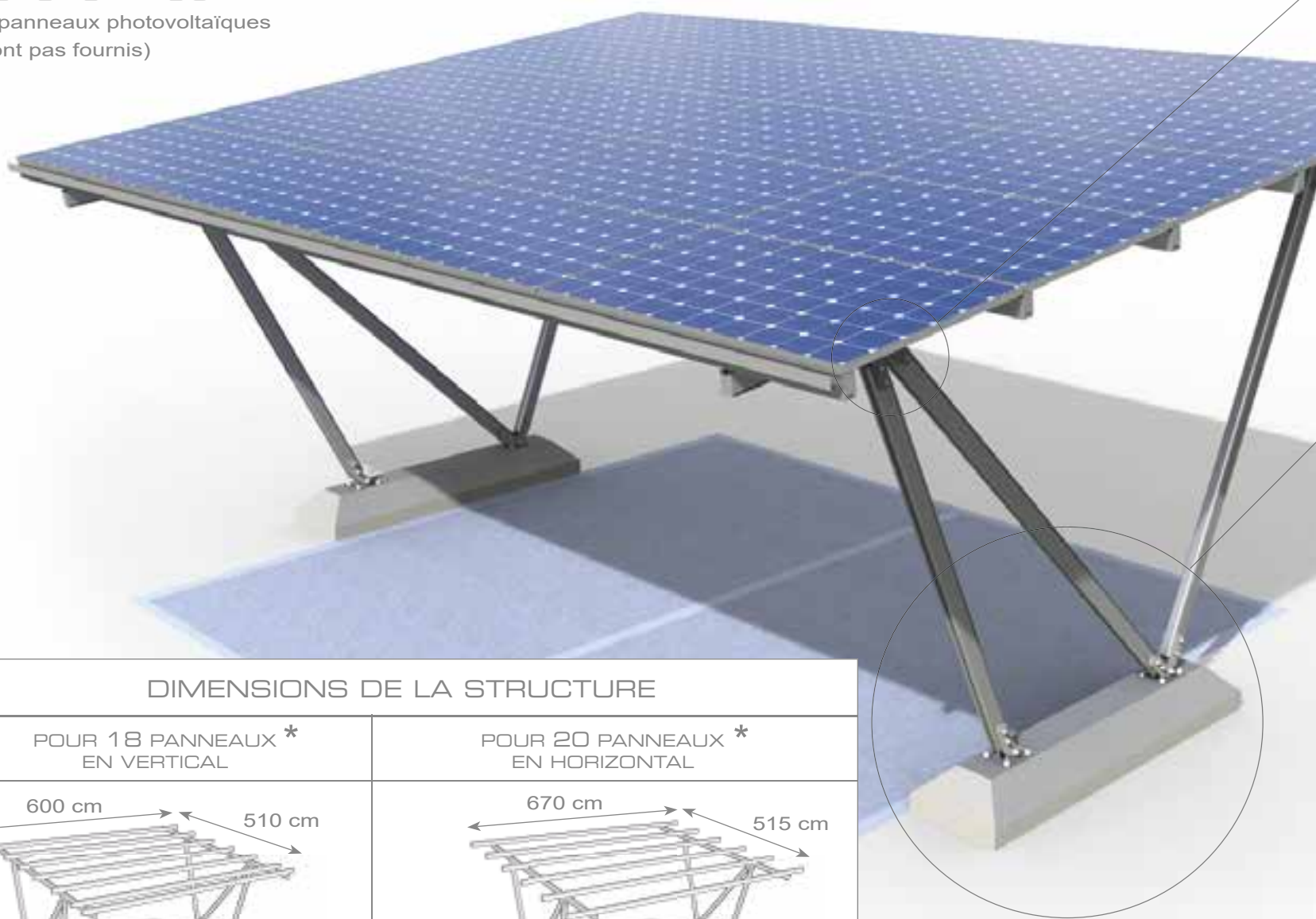


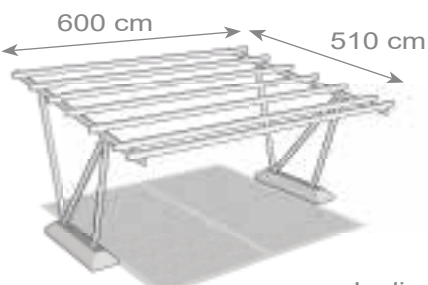
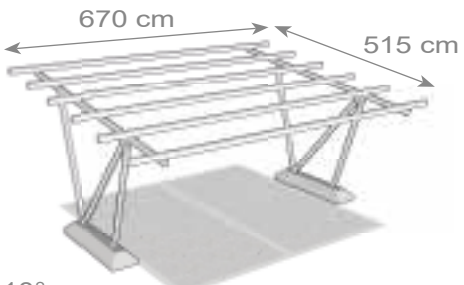
LIGHT **PENSILSOLE**

'PENSILSOLE' EST AUSSI DISPONIBLE DANS LA VERSION "LIGHT" POUR 2 ABRIS VOITURE AVEC UN DESIGN PLUS SIMPLE ET LÉGER. LA VERSION AVEC PLOTS EN BÉTON ARMÉ PEUT ÊTRE INSTALLÉE TRÈS SIMPLEMENT EN APPUI ET SANS FIXATION AU SOL.

LA STRUCTURE SUPPORTE TOUT MODÈLE ET TOUTES DIMENSIONS DE PANNEAU PHOTOVOLTAÏQUE.

(Les panneaux photovoltaïques ne sont pas fournis)

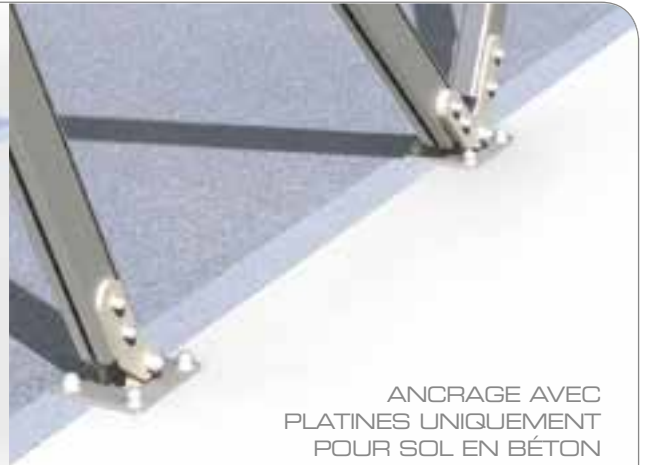


DIMENSIONS DE LA STRUCTURE	
POUR 18 PANNEAUX * EN VERTICAL	POUR 20 PANNEAUX * EN HORIZONTAL
	
Inclinaison: de 7° à 10°	
* = pour le calcul on a considéré les dimensions des panneaux photovoltaïques les plus diffusés sur le marché, c'est-à-dire 1660 mm x 990 mm.	

SYSTÈME D'ACCROCHAGE POUTRE-MONTANT



PLOTS EN BÉTON ARMÉ
de 500 Kg chacun



ANCRAGE AVEC
PLATINES UNIQUEMENT
POUR SOL EN BÉTON
S'installe rapidement avec des chevilles.





Giulio Barbieri S.r.l.

www.giuliobarbieri.it

Via Ferrara, 41

44028 Poggio Renatico (FE) - Italy

info@giuliobarbieri.it

Tel. (+39) 0532 821511

Fax (+39) 0532 821555

